

Kurzbericht



Stadthaus Ulm | ©Ingrid Seybold

Stadthaus Ulm

Münsterplatz 50
89073 Ulm

Tel: +49 731 161 7700
Fax: +49 731 161 7701

stadthaus@ulm.de
<http://stadthaus.ulm.de>

Herzlich willkommen!

Das Stadthaus Ulm ist ein offenes Ausstellungshaus und ein Veranstaltungsort für aktuelle Themen aus Kultur, Sozialem, Wissenschaften, Wirtschaft, Medien und Politik – mit Tourist-Information und Café-Restaurant. Ein Ort der Begegnung für Menschen jedweder Herkunft, ein Forum für den öffentlichen Diskurs, eine Erweiterung des Münsterplatzes. Speziell für die Ausstellungen gilt: täglich geöffnet, Eintritt frei. Auch die Architektur präsentiert sich mit möglichst großer Offenheit, innen und außen gehen ineinander über.

PRÜFERGEBNIS

für

Stadthaus Ulm

89073 Ulm, Zertifikats-ID: PA-11856-2025



Dieses Angebot wurde nach den Kriterien
der bundesweiten Kennzeichnung

»Reisen für Alle«

eingestuft und ist berechtigt, im Zeitraum

März 2026 – Februar 2029

die Auszeichnung

»Barrierefreiheit geprüft«

sowie die dazu gehörigen Piktogramme zu führen
und vertragsgemäß zu nutzen.



Stadthaus Ulm von
Norden

©Ingrid Seybold

Barrierefreiheit auf einen Blick

- Gebäude stufenlos zugänglich
- Alle für den Gast nutzbaren und erhobenen Räume und Einrichtungen sind stufenlos oder über einen Aufzug erreichbar
- 90 cm Mindestbreite aller Durchgänge/Türen
- WC für Menschen mit Behinderung
- Assistenzhunde willkommen
- Führungen für Menschen mit Behinderung

Informationen für Menschen mit Gehbehinderung und Rollstuhlfahrer

Alle prüfrelevanten Bereiche erfüllen die Qualitätskriterien der Kennzeichnung „**Barrierefreiheit geprüft – teilweise barrierefrei für Menschen mit Gehbehinderung**“.

Einige **Hinweise zur Barrierefreiheit** haben wir nachfolgend zusammengestellt. Detaillierte Angaben finden Sie im Prüfbericht.

- Das nächste öffentliche Parkhaus "Am Rathaus" in der Neuen Straße ist ca. 170 m entfernt.
- In 170 m Entfernung befindet sich die Bushaltestelle Rathaus.
- Alle für den Gast nutzbaren und erhobenen Räume und Einrichtungen sind stufenlos/ ebenerdig oder über einen Aufzug zugänglich. Die Türschwellen zu den Terrassen sind 6 cm hoch.
- Es liegen keine Neigungen von mehr als 6 % vor.
- Alle für den Gast nutzbaren und erhobenen Türen/Durchgänge und Wege sind mindestens 90 cm breit.
- Es gibt einen abgesenkten Tresen.
- Exponate und Informationen sind überwiegend im Sitzen einsehbar. Der "Münsterblick" zeigt einen Ausschnitt aus einer 180 Grad-Livebild vom Turm des Ulmer Münsters. Besucher*innen können den Ausblick erleben, der sonst nur von hoch oben möglich ist.
- Es ist ein öffentliches WC für Menschen mit Behinderung vorhanden, welches von einer Seite anfahrbar ist (mindestens 80 cm). Es ist ein klappbarer Haltegriff auf der anfahrbaren Seite des WCs vorhanden.
- Es werden Führungen für Menschen mit Gehbehinderung und Rollstuhlfahrer angeboten. Es ist eine Voranmeldung notwendig.
- Es stehen für Menschen mit Gehbehinderung mobile oder feste Sitzgelegenheiten zur Verfügung, die während der Führung benutzt werden können.

Informationen für Menschen mit Hörbehinderung und gehörlose Menschen

Einige **Hinweise zur Barrierefreiheit** haben wir nachfolgend zusammengestellt. Detaillierte Angaben finden Sie im Prüfbericht.

- Bei einem akustischem Alarm, gibt es zusätzlich kein optisch deutliches Blink- und Blitzsignal.
- Es ist keine induktive Höranlage vorhanden.
- WLAN steht zur Verfügung.

- Ein abgehender Notruf im Aufzug wird nur akustisch bestätigt. Alternativ sind Treppen vorhanden.
- Informationen über die Exponate werden schriftlich vermittelt.
- Es werden Führungen gehörlose Menschen (in deutscher Gebärdensprache) angeboten, jedoch nicht für Menschen mit Hörbehinderung.

Informationen für Menschen mit Sehbehinderung und blinde Menschen

Einige **Hinweise zur Barrierefreiheit** haben wir nachfolgend zusammengestellt. Detaillierte Angaben finden Sie im Prüfbericht.

- Assistenzhunde sind willkommen.
- Der Eingangsbereich ist visuell kontrastreich gestaltet.
- Die Beschilderung (zur Orientierung) ist in gut lesbarer und kontrastreicher Schrift gestaltet.
- Alle erhobenen und für den Gast nutzbaren Bereiche sind hell und blendfrei ausgeleuchtet.
- Ein abgehender Notruf im Aufzug wird akustisch bestätigt.
- Stufen weisen keine kontrastreichen Kanten auf.
- Treppen weisen beidseitige Handläufe auf.
- Informationen sind nicht in Relief- oder Brailleschrift verfügbar.
- Es werden Führungen für Menschen mit Sehbehinderung und blinde Menschen angeboten. Es ist eine Voranmeldung notwendig.
- Während der Führungen werden Exponate zum Tasten integriert.

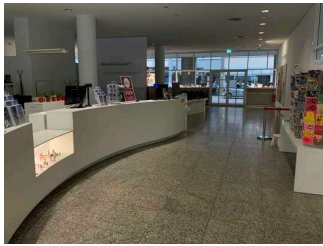
Informationen für Gäste mit kognitiven Beeinträchtigungen

Einige **Hinweise zur Barrierefreiheit** haben wir nachfolgend zusammengestellt. Detaillierte Angaben finden Sie im Prüfbericht.

- Der Name des Museums ist von außen klar erkennbar.
- Die Ziele der Wege sind in Sichtweite oder es sind Wegezeichen in ständig sichtbarem Abstand vorhanden.
- Es gibt keine Informationen in Leichter – oder einfacher Sprache.
- Es werden keine Führungen für Menschen mit kognitiven Beeinträchtigungen angeboten.

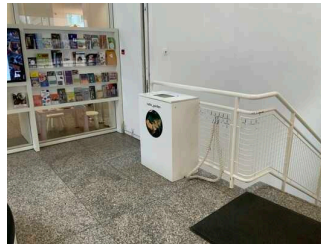
Bildergalerie

Wir haben für Sie einige Fotos aus dem Betrieb / Angebot zusammengestellt. In den Detailberichten finden Sie weitere Fotos.



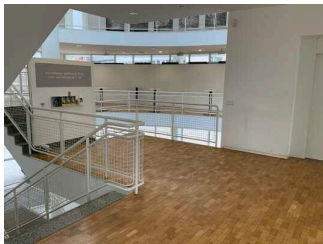
Ebene 0: Touris-Information

©Angelika Kleinheinz



Ebene 0: Dauerausstellung Radiogarten

©Angelika Kleinheinz



Ebene 1: Foyer

©Angelika Kleinheinz



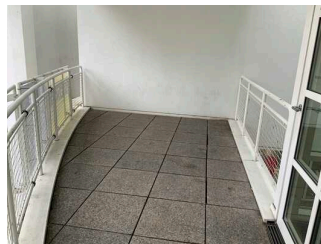
Ebene 1: Stadthausaal

©Angelika Kleinheinz



Ebene 1: Dauerausstellung "Otl Aichers letzte Werke - Die Büsten der Geschwister Hans und Sophie Scholl"

©Angelika Kleinheinz



Ebene 1: Terrasse

©Angelika Kleinheinz



Ebene 2: Ausstellungsbereiche

©Angelika Kleinheinz



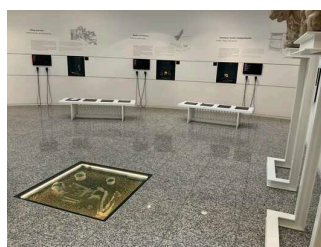
Ebene 2: Terrasse

©Angelika Kleinheinz



Ebene 3: Ausstellungsbereiche

©Angelika Kleinheinz



Ebene -1: Dauerausstellung "Unterirdisch!"

©Angelika Kleinheinz



Ebene -1: Toiletten

©Angelika Kleinheinz

Informationen zum Kennzeichnungssystem „Reisen für Alle“

Alle nach „Reisen für Alle“ **zertifizierten Betriebe und Orte** erfüllen folgende Kriterien:

- Die Daten und Angaben zur Barrierefreiheit wurden von **externen, speziell geschulten Erhebern** vor Ort erhoben und geprüft. Es handelt sich um keine Selbsteinschätzung.
- Die Daten zur Barrierefreiheit liegen **im Detail** vor und können von Gästen eingesehen werden.
- Mindestens ein Mitarbeiter hat an einer **Schulung** zum Thema „**Barrierefreiheit als Komfort- und Qualitätsmerkmal**“ teilgenommen.

Die Kennzeichnung – Erläuterung der Logos und Piktogramme

Das Kennzeichen „**Information zur Barrierefreiheit**“ signalisiert, dass detaillierte und geprüfte Informationen zur Barrierefreiheit für alle Personengruppen vorliegen.



Das Kennzeichen „**Barrierefreiheit geprüft**“ basiert auf „Information zur Barrierefreiheit“ und bedeutet, dass zusätzlich die Qualitätskriterien für bestimmte Personengruppen teilweise oder vollständig erfüllt sind.



Die Kennzeichnung „**Barrierefreiheit geprüft**“ liegt in zwei Qualitätsstufen vor:

„**Barrierefreiheit geprüft: teilweise barrierefrei**“.

Die Qualitätskriterien sind für die dargestellte Personengruppe der Rollstuhlfahrer teilweise erfüllt, d. h. das Angebot ist für Rollstuhlfahrer teilweise barrierefrei. Das „i“ im Piktogramm signalisiert, dass man noch einmal genauer nachlesen sollte, ob das Angebot den eigenen Ansprüchen genügt.



„**Barrierefreiheit geprüft: barrierefrei**“.

Die Qualitätskriterien sind für die dargestellte Personengruppe der Rollstuhlfahrer erfüllt, d. h. das Angebot ist für Rollstuhlfahrer barrierefrei.



Es gibt Qualitätskriterien für **sieben Personengruppen** und für jede Personengruppe ein eigenes **Piktogramm**.

Menschen mit Gehbehinderung



Rollstuhlfahrer



Menschen mit Hörbehinderung



Gehörlose Menschen



Menschen mit Sehbehinderung



Blinde Menschen



Menschen mit kognitiven Beeinträchtigungen

